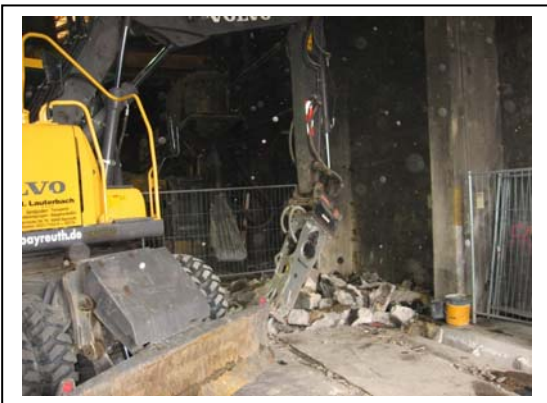


## **Gießerei Burkhardt erweitert und modernisiert die Handformerei**

Im Rahmen des kontinuierlichen Investitionsprogramms setzt die Firma Burkhardt Guss Plus nach dem Neubau der neuen Sandaufbereitung mit der Modernisierung der Handformerei einen weiteren Meilenstein.

Für den Austausch einer Kaltharzmischanlage, die Erweiterung der Siloanlage sowie die Neuinstallation einer modernen Entstaubungsanlage investiert das Unternehmen nochmals rund 400.000 € und erhöht somit die Wettbewerbsfähigkeit der eigenen Gießerei wesentlich. Bei der Mischanlage handelt es sich um eine prozessgesteuerte Dosierungsanlage, welche sich auf die aktuellen, teilweise sehr spezifischen Fertigungsparameter permanent einstellt und ökonomisch sowie ökologisch optimierte Zugabemengen errechnet.

Die neuen Anlagen verbessern die unmittelbaren Fertigungs- und Arbeitsplatzbedingungen für die Mitarbeiter. Sie reduzieren die Geruchsemissionen beim anschließenden Gießprozess und schaffen einen technisch anspruchsvolleren und nach ergonomischen Kriterien gestalteten Arbeitsplatz geschaffen.



Bayreuth, Juli 2009